

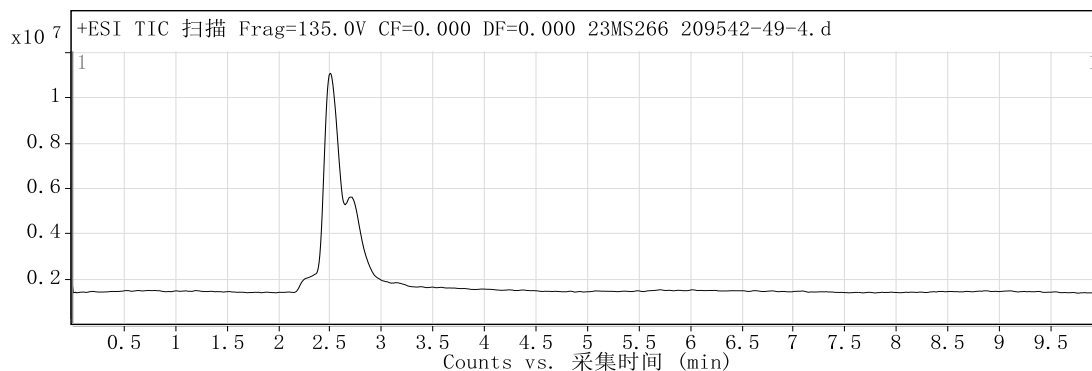
# 定性分析报告

数据文件名称 23MS266 209542-49-4.d 样品名称 23MS266 209542-49-4  
样品类型 Calibration 位置 Vial 57  
仪器名称 Instrument 1 用户名 DESKTOP-4G0NUSO\mouxin  
采集方法 通用方法(D泵).m 采集时间 2023/9/15 16:21:43  
IRM 校正状态 Not Applicable DA 方法 Default.m  
注释

设备类型 TandemQuadrupole Sample Group  
Info. Stream Name LC 1  
Acquisition SW 6400 Series Triple  
Version Quadrupole 10.0 (142)

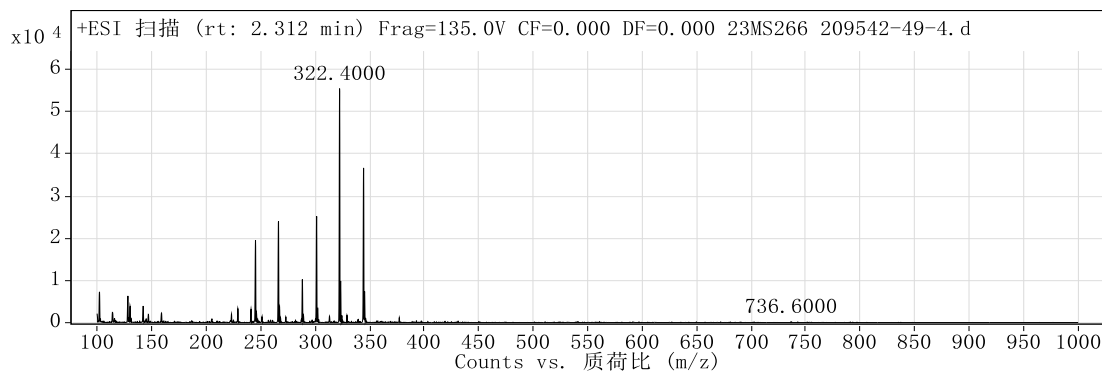
## 用户色谱图

裂解电压 135 碰撞能量 0 电离模式 ESI



## 用户质谱图

裂解电压 135 碰撞能量 0 电离模式 ESI

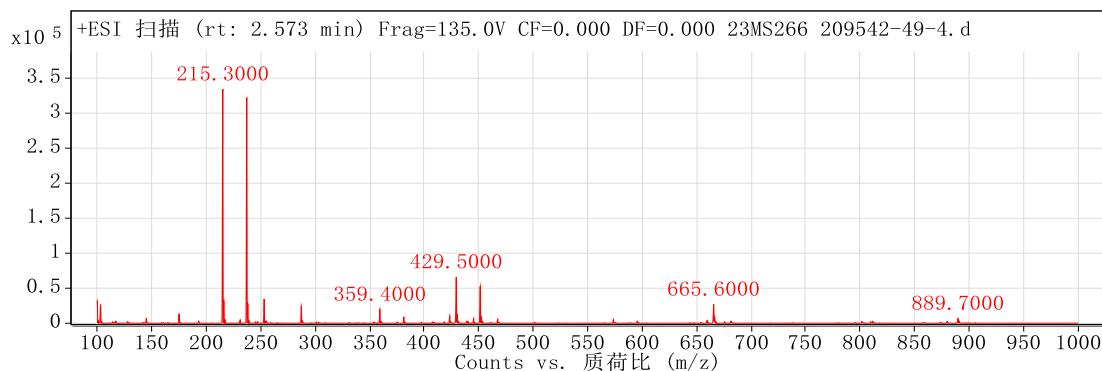


## 峰列表

m/z	z	丰度
102.2		7201.4
128.2		6347.5
245.3		19495.42
266.4	1	24002.14
288.3	1	10243.1
301.4	1	25200.76
322.4	1	55489.96
323.4	1	9884.2
344.4	1	36686.72
345.4	1	7389.72

裂解电压 135 碰撞能量 0 电离模式 ESI

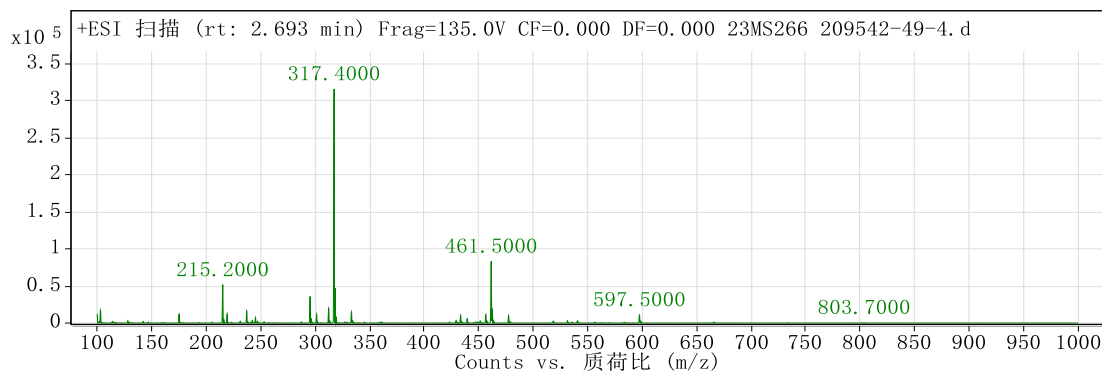
# 定性分析报告



## 峰列表

m/z	z	丰度
103.1		26276.72
215.3	1	334373.13
216.3	1	31202.54
237.3		322336.19
238.2	1	28269.4
253.3		34678.26
287.3	1	23905.92
429.5		66087.33
451.5	1	52714.34
665.6	1	26962

裂解电压 135      碰撞能量 0      电离模式 ESI



## 峰列表

m/z	z	丰度
103.1		17376
215.2	1	51551.2
237.2	1	16227.12
295.4	1	36000.3
312.4	1	19698.48
317.4	1	316358.91
318.4	1	46930.46
333.4		15063.7
461.5	1	83384.83
462.5	1	18122.34

--- 报告结束 ---